

# Technische Daten/Preise

# 8/2005

1. Modelle
2. Serienausstattung
3. Peugeot Original Serienausstattung
4. Serienausstattung Aufbau/Einrichtung
5. Sonderausstattung
6. Sonderausstattung Leerkabine
7. Sonderausstattung Business Class
8. Peugeot Original Sonderausstattung
9. Motoren Sonderausstattung Varianten

Ersetzt Ausgabe 4/2005



## Der neue Tikro

**Seitz**

**Tikro**

# 1. Typ/Modell

## Tikro K1

Kurzes Wohnmobil – Business Class,  
für 2 (4) Personen

Motor 2,2 l HDI 101 PS (74 kW)

Länge 4.990 mm

Radstand 3.200 mm

**Preis (Euro) 34.490,-**



## Tikro K2

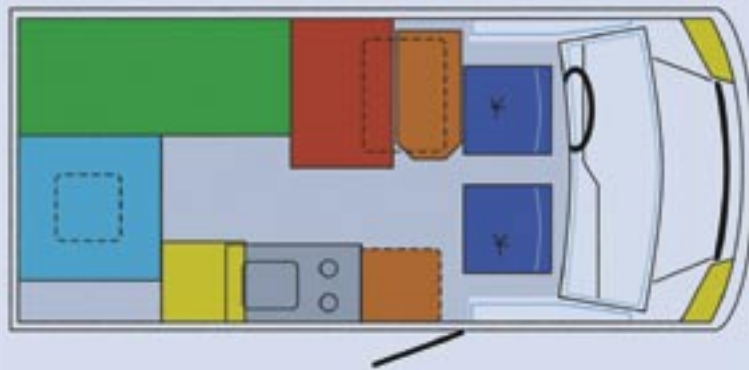
Kurzes Wohnmobil – Business Class,  
für 2 (4) Personen

Motor 2,2 l HDI 101 PS (74 kW)

Länge 4.990 mm

Radstand 3.200 mm

**Preis (Euro) 34.690,-**



## Tikro KL1

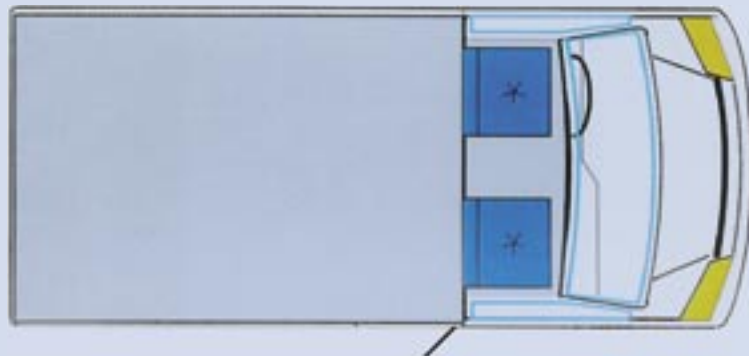
Kurzes Allzweckfahrzeug –  
Leerkabine für 2 (3) Personen

Motor 2,2 l HDI 101 PS (74 kW)

Länge 4.990 mm

Radstand 3.200 mm

**Preis (Euro) 26.600,-**



## Tikro M1

Mittleres Wohnmobil – Business Class,  
für 2 (4) Personen

Motor 2,2 l HDI 101 PS (74 kW)

Länge 5.490 mm

Radstand 3.700 mm

**Preis (Euro) 35.490,-**

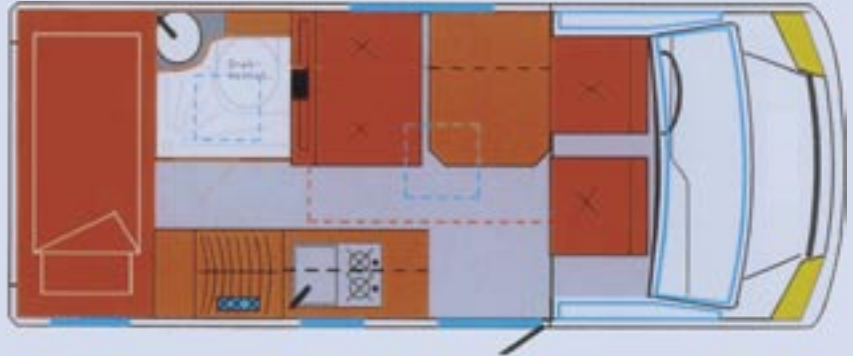


## Tikro M2

Mittleres Wohnmobil – Business Class,  
für 2 (4) Personen (Stockbetten)

Motor 2,2 l HDI 101 PS (74 kW)  
Länge 5.490 mm  
Radstand 3.700 mm

**Preis (Euro) 35.590,-**

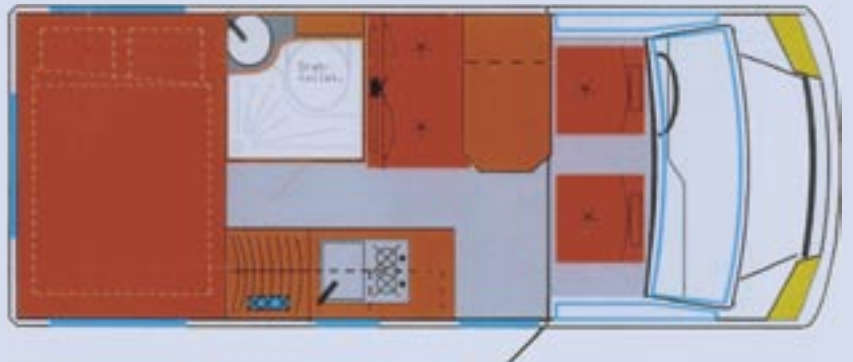


## Tikro M3

Mittleres Wohnmobil – Business Class,  
für 2 (4) Personen

Motor 2,2 l HDI 101 PS (74 kW)  
Länge 5.490 mm  
Radstand 3.700 mm

**Preis (Euro) 35.590,-**



## Tikro M4

Mittleres Wohnmobil – Business Class,  
für 2 (4) Personen (Stockbetten)

Motor 2,2 l HDI 101 PS (74 kW)  
Länge 5.490 mm  
Radstand 3.700 mm

**Preis (Euro) 35.590,-**

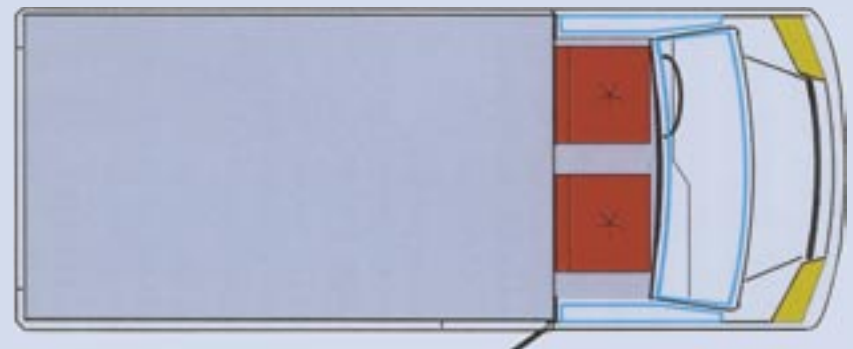


## Tikro ML1/MLH1

Mittleres Allzweckfahrzeug (MLH1 mit Hochdach)  
Leerkabine für 2 (3) Personen

Motor 2,2 l HDI 101 PS (74 kW)  
Länge 5.490 mm  
Radstand 3.700 mm

**Preis (Euro) 28.200,-/29.100,-**



# 1. Typ/Modell

## Tikro L1

Langes Wohnmobil – Business Class,  
für 2 (4) Personen

Motor 2,2 l HDI 101 PS (74 kW)  
Länge 5.990 mm  
Radstand 3.700 mm

**Preis (Euro) 36.440,-**



## Tikro L2

Langes Wohnmobil – Business Class,  
für 2 (4) Personen

Motor 2,2 l HDI 101 PS (74 kW)  
Länge 5.990 mm  
Radstand 3.700 mm

**Preis (Euro) 36.950,-**

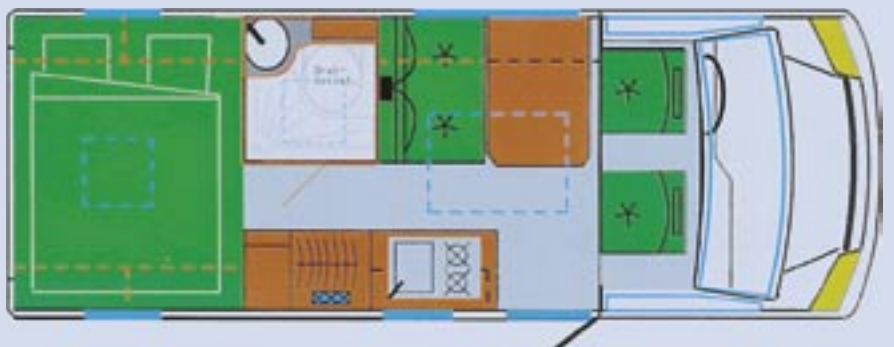


## Tikro L3

Langes Wohnmobil – Business Class,  
für 2 (4) Personen

Motor 2,2 l HDI 101 PS (74 kW)  
Länge 5.990 mm  
Radstand 3.700 mm

**Preis (Euro) 36.640,-**



## Tikro L4

Langes Wohnmobil – Business Class,  
für 2 (6) Personen

Motor 2,2 l HDI 101 PS (74 kW)  
Länge 5.990 mm  
Radstand 3.700 mm

**Preis (Euro) 37.690,-**



## Tikro L5

Langes Wohnmobil – Business Class,  
für 2 (4) Personen

Motor 2,2 l HDI 101 PS (74 kW)

Länge 5.990 mm

Radstand 3.700 mm

**Preis (Euro) 36.640,-**



## Tikro L6

Langes Wohnmobil – Business Class,  
für 2 (3) Personen

Motor 2,2 l HDI 101 PS (74 kW)

Länge 5.990 mm

Radstand 3.700 mm

**Preis (Euro) 36.440,-**



## Tikro LL1

Langes Allzweckfahrzeug –  
Leerkabine für 2 (3) Personen

Motor 2,2 l HDI 101 PS (74 kW)

Länge 5.990 mm

Radstand 3.700 mm

**Preis (Euro) 29.200,-**



Grundpreise in Euro. Alle Preise inklusive Mehrwertsteuer.  
Ab Werk Kleinaspach. Inklusive Vorfracht, TÜV, Kraftfahrzeug-Brief,  
Gasprüfung, Verbandskasten und Warndreieck.

Leasing und Finanzierung auf Wunsch. Fragen Sie nach unseren  
Konditionen.

Alle Maße und Gewichte sind Ca.-Angaben. Technische Änderun-  
gen vorbehalten. Farbangaben mit Toleranzen.

Damit verlieren alle bisherigen Preislisten ihre Gültigkeit.

## 2. Serienausstattung

Typ	Tikro K1	Tikro K2	Tikro KL1	Tikro M1	Tikro M2
2.1. Fahrzeugmaße außen					
Länge	4.990	4.990	4.990	5.490	5.490
Breite	2.000	2.000	2.000	2.000	2.000
Höhe	2.750	2.750	2.750	2.750	2.750
2.2. Aufbaumaße innen					
Länge	2.800	2.800	2.800	3.300	3.300
Breite	1.930	1.930	1.930	1.930	1.930
Höhe	2.030	2.030	2.030	2.030	2.030
2.3. zul. Anhängelast (kg) gebremst 12%	2.000	2.000	2.000	2.000	2.000
2.4. Bereifung 205/70 R15 für 330 MH	●	●	●	–	–
2.5. Bereifung 215/75 R16 für 350 MH + 350 LH	–	–	–	●	●
2.6. Radstand 320 cm	●	●	●	–	–
2.7. Radstand 370 cm	–	–	–	●	●
2.8. Peugeot Boxer Plattformfahrgestell	●	●	●	●	●
2.9. Basismotorisierung 2,2 Ltr. HDI 101PS (74KW)	●	●	●	●	●
Turbo Diesel Common Rail	●	●	●	●	●
2.10. Leergewicht im fahrbereiten Zustand ca. kg	2.620	2.690	2.340	2.810	2.880
2.11. Zuladung ca. kg	680	610	960	690	620
2.12. Technisches zulässiges Gesamtgewicht ca. kg	3.300	3.300	3.300	3.500	3.500
2.13. Zulässige Personenzahl	2 (4)	2 (4)	2 (3)	2 (4)	4
2.14. Truma-Heizung Typ C 4000 mit 12 l Boiler	●	●	–	●	●
2.15. Dometic Kühlschrank Volumen 80 l, inkl. Frosterfach 5 l	●	●	–	●	●
2.16. Wassertankvolumen Frischwasser/Abwasser l <sup>1)</sup>	100/80	80/80	–	100/80	80/80
2.17. Staufach über Fahrerhaus offen	●	●	●	●	●
2.18. Drehbarer Fahrer-/Beifahrersitz	–/○	●/●	○/○	–/○	●/●
2.19. GEL Batterie wartungsfrei 80 AH	●	●	–	●	●
2.20. Anzahl Steckdosen 230V/12V 1/1	●	●	○	●	●

<sup>1)</sup> Abwassertank im Außenbereich  
Gewichte ändern sich je nach Ausstattung

	Tikro M3	Tikro M4	Tikro ML1 Tikro MLH1	Tikro L1	Tikro L2	Tikro L3	Tikro L4	Tikro L5	Tikro L6	Tikro LL1
	5.490	5.490	5.490	5.990	5.990	5.990	5.990	5.990	5.990	5.990
	2.000	2.000	2.000	2.000	2.000	2.000	2.000	2.000	2.000	2.000
	2.750	2.750	2.750	2.750	2.750	2.750	2.750	2.750	2.750	2.750
			2.980							
	3.300	3.300	3.300	3.800	3.800	3.800	3.800	3.800	3.800	3.800
	1.930	1.930	1.930	1.930	1.930	1.930	1.930	1.930	1.930	1.930
	2.030	2.030	2.030	2.030	2.030	2.030	2.030	2.030	2.030	2.030
	2.000	2.000	2.000	1.500	1.500	1.500	1.500	1.500	1.500	1.500
	-	-	-	-	-	-	-	-	-	-
	●	●	●	●	●	●	●	●	●	●
	-	-	-	-	-	-	-	-	-	-
	●	●	●	●	●	●	●	●	●	●
	●	●	●	●	●	●	●	●	●	●
	●	●	●	●	●	●	●	●	●	●
	●	●	●	●	●	●	●	●	●	●
	2.910	2.930	2.420	2.870	2.980	2.990	3.030	2.930	2.910	2.480
	590	570	1050	630	520	510	470	570	590	1.020
	3.500	3.500	3.500	3.500	3.500	3.500	3.500	3.500	3.500	3.500
	4	4	2 (3)	2 (4)	2 (4)	4	6	2 (4)	2 (3)	2 (3)
	●	●	-	●	●	●	●	●	●	-
	●	●	-	●	●	●	●	●	●	-
	80/80	80/80	-	100/80	80/80	80/80	100/80	100/80	100/80	-
	●	●	●	●	●	●	●	●	●	●
	●/●	●/●	○/○	-/○	●/●	●/●	-/○	-/○	●/●	○/○
	●	●	-	●	●	●	●	●	●	-
	●	●	○	●	●	●	●	●	●	○



## 3. Peugeot Original Serienausstattung

Typ	Tikro K1	Tikro K2	Tikro KL1	Tikro M1	Tikro M2
<b>Sicherheit</b>					
3.1. ABS	●	●	●	●	●
3.2. Fahrerairbag	●	●	●	●	●
3.3. Gurtstraffer	●	●	●	●	●
3.4. Sicherheitsgurte vorn höhenverstellbar	●	●	●	●	●
3.5. Wegfahrsperr	●	●	●	●	●
<b>Außen-Serienausstattung</b>					
3.6. Frontscheibenwischer mit 2 Geschwindigkeiten Intervallschaltung	●	●	●	●	●
3.7. Nebelschlussleuchte	●	●	●	●	●
3.8. Radzierblenden	●	●	●	●	●
3.9. Rückfahrcheinwerfer	●	●	●	●	●
3.10. Tankdeckel abschließbar	●	●	●	●	●
3.11. Wärmeschutzverglasung	●	●	●	●	●
3.12. Windschutzscheibe Verbundglas	●	●	●	●	●
<b>Innen-Ausstattung</b>					
3.13. Ablagefächer in beiden Vordertüren	●	●	●	●	●
3.14. Armlehnen an beiden Vordertüren	●	●	●	●	●
3.15. Belüftungsdüsen außen, seitlich verstellbar	●	●	●	●	●
3.16. Belüftungsdüse Mitte	●	●	●	●	●
3.17. Belüftungsgebläse mit 4 Stufen	●	●	●	●	●
3.18. Innenbeleuchtung vorn mit Türkontaktschaltung	●	●	●	●	●
3.19. Gummiboden in Fahrerkabine vorn	●	●	●	●	●
3.20. Handschuhfach abschließbar	●	●	●	●	●
3.21. Haltegriff vorn Mitte	●	●	●	●	●
3.22. Höhenverstellbares Lenkrad	●	●	●	●	●
3.23. Innenspiegel abblendbar	●	●	●	●	●
3.24. Leuchtweitenregulierung	●	●	●	●	●
3.25. Servolenkung	●	●	●	●	●
3.26. Sonnenblenden mit Kartentasche	●	●	●	●	●
3.27. Umluftschaltung	●	●	●	●	●
3.28. Zigarettenanzünder mit Beleuchtung	●	●	●	●	●

● Serienausstattung ○ Sonderausstattung – nicht lieferbar

Technische Änderungen vorbehalten · Alle Maße und Gewichte sind Ca.-Angaben · Alle Maße in mm





## 3. Peugeot Original Serienausstattung

Typ	Tikro K1	Tikro K2	Tikro KL1	Tikro M1	Tikro M2
<b>Instrumente und Bedienelemente</b>					
3.29. Digitaluhr	●	●	●	●	●
3.30. Drehzahlmesser	●	●	●	●	●
3.31. Kraftstoffanzeige mit Kontrolleuchte für Kraftstoffreserve	●	●	●	●	●
3.32. Kühlmitteltemperaturanzeige	●	●	●	●	●
3.33. Warnleuchte Kondenswasser im Kraftstoff-Filter (Diesel)	●	●	●	●	●
3.34. Wartungsanzeige	●	●	●	●	●
<b>Sitze</b>					
3.35. Beifahrer-Doppel-Sitzbank in der Mitte mit 3-Punkt-Gurt (Lehne nicht verstellbar) ohne Aufpreis	–	–	○	–	–
3.36. Fahrersitz höhenverstellbar mit Mittelarmlehne	●	●	●	●	●
3.37. Fahrersitz in Längsrichtung und Lehne in Neigung verstellbar	●	●	●	●	●
3.38. Kopfstützen für alle Plätze	●	●	●	●	●
3.39. Sitzbezüge in Stoffausführung (blau)	●	●	●	●	●

## Lackierung

**Uni-Lackierung** (siehe auch 6.4)



01 Sonnengelb ○



02 Tiziano Rot ○



03 Line Blau ○



04 Schneeweiß ●



05 Florenz Blau ○



06 Innsbruck Grün ○



07 Zedern Grün ○

● Serienausstattung ○ Sonderausstattung – nicht lieferbar

Technische Änderungen vorbehalten · Alle Maße und Gewichte sind Ca.-Angaben · Alle Maße in mm

	Tikro M3	Tikro M4	Tikro ML1 Tikro MLH1	Tikro L1	Tikro L2	Tikro L3	Tikro L4	Tikro L5	Tikro L6	Tikro LL1
●	●	●	●	●	●	●	●	●	●	●
●	●	●	●	●	●	●	●	●	●	●
●	●	●	●	●	●	●	●	●	●	●
●	●	●	●	●	●	●	●	●	●	●
●	●	●	●	●	●	●	●	●	●	●
●	●	●	●	●	●	●	●	●	●	●
○	○	○	○	○	○	○	○	○	○	○
●	●	●	●	●	●	●	●	●	●	●
●	●	●	●	●	●	●	●	●	●	●
●	●	●	●	●	●	●	●	●	●	●
●	●	●	●	●	●	●	●	●	●	●

### Metallic-Lackierung (siehe auch 6.4)



08 China Blau



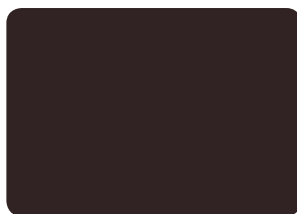
09 Chronos Silber



10 Stahl Grau



11 Pistazien Grün



12 Ares Rot



Die hier abgebildeten Farben entsprechen annähernd dem Original-Farbtönen. Abweichungen sind drucktechnisch bedingt.



## 4. Serienausstattung Aufbau/Einrichtung

Typ	Tikro K1	Tikro K2	Tikro KL1	Tikro M1	Tikro M2
4.1. <b>Äußerst robuster selbst tragender voll isolierter Integralkofferaufbau (ohne Holzeinlage) hoher Isolationswert</b> <b>Sandwichpaneele Wandstärke 30 mm</b> GFK-Außenhaut außen 1,8 mm Farbe weiß, innen 1,5 mm	●	●	●	●	●
4.2. <b>Einteiliges voll isoliertes GFK-Dach</b> von der Windschutzscheibe über das gesamte Dach bis einschließlich hinterem Spoiler mit der dritten Bremsleuchte, Farbe RAL 7035 lichtgrau <b>Dach begehbar</b>	●	●	●	●	●
4.3. Multifunktionales Aluminiumstrangpressprofil eloxiert a) Einsatzgebiet als Regenrinne keine Schlieren an den Wänden b) Befestigungsmöglichkeiten mit Nutzensteinen z.B. für Dachgepäckträger usw. c) Hohlspur zum Einziehen von Sonnendach Vorzelt mit 6 mm Keder	●	●	●	●	●
4.4. Farben: Basisfahrzeuge Original Peugeot schneeweiß Aufbau weiß	●	●	●	●	●
4.5. Sonderfarben gegen Aufpreis	○	○	○	○	○
4.6. <b>Dometic/Seitz S4 Rahmenfenster ausstellbar</b> mit integriertem Fliegenschutz- bzw. Verdunklungsrollos Größe 900 B x 500 H mm im Wohn- bzw. Schlafraum (bei Stockbetten 500 B x 350 H mm)	2	2	○	2	2
4.7. <b>Küchenfenster Größe 350 B x 500 H mm</b>	1	1	○	1	1
4.8. <b>Dometic/Seitz S4 Rahmenfenster ausstellbar über Sitzdinette Größe 900 B x 500 H mm</b>	–	1	–	–	1
4.9. <b>Dometic/Seitz-Mini-HEKI 400 x 400 mm</b> Toilettenraum/Sitzgruppe 1/1	●	●	○	●	●
4.10. <b>Großer Stauraum durchgehend Stauraumklappe B 700 x H 500 mm (bei K2, M4 u. L4 nicht durchgehend)</b>	–	1	–	–	–
4.11. <b>Großer Stauraum im Heckbereich</b> <b>Heck-Stauraumklappe B 1.400 H 500 mm (bei K2, M4 u. L4 seitlich)</b>	1	1	○	1	1
4.12. <b>Aufbautüre 1-Punkt Verriegelung 500 B x 1.800 H mm</b> Türe Dometic/Seitz als Option	1	1	1	1	1

● Serienausstattung ○ Sonderausstattung – nicht lieferbar

Technische Änderungen vorbehalten · Alle Maße und Gewichte sind Ca.-Angaben · Alle Maße in mm

	Tikro M3	Tikro M4	Tikro ML1 Tikro MLH1	Tikro L1	Tikro L2	Tikro L3	Tikro L4	Tikro L5	Tikro L6	Tikro LL1
	●	●	●	●	●	●	●	●	●	●
	●	●	●	●	●	●	●	●	●	●
	●	●	●	●	●	●	●	●	●	●
	●	●	●	●	●	●	●	●	●	●
	○	○	○	○	○	○	○	○	○	○
	2	2	○	2	2	2	2	2	2	○
	1	1	○	1	1	1	1	1	1	○
	1	1	–	–	1	1	1	–	–	–
	●	●	○	●	●	●	●	●	●	○
	–	1	–	2	2	2	2	2	2	–
	1	–	○	–	–	–	–	–	–	○
	1	1	1	1	1	1	1	1	1	1



## 4. Serienausstattung Aufbau/Einrichtung

Typ	Tikro K1	Tikro K2	Tikro KL1	Tikro M1	Tikro M2
4.13. CCE/Außenanschlussteckdose mit FJ-Schutz für 230 V + Sicherungsautomatik	●	●	–	●	●
4.14. Gasflaschenfach für 2 x 11 kg Gasflaschen	●	●	–	●	●
4.15. Alle Versorgungsleitungen im Innenraum	●	●	–	●	●
4.16. Warmwasserversorgung mit Einhebel-Mischbatterie	●	●	–	●	●
4.17. Tauchwasserpumpe (19 Liter pro Minute)	●	●	–	●	●
4.18. Bordkontrollinformations- und Überwachungspaneel	●	●	–	●	●
<b>Wohn-/ Schlaf-Bereich</b>					
4.19. Möbeloptik (s. Prospekt)	●	●	–	●	●
4.20. PVC - Fußbodenbelag	●	●	●	●	●
4.21. Matratzen/Schaumstoff 100 mm	●	●	–	●	●
4.22. Schlafplätze	2	2 (2)	–	2	4
4.23. Lattenrost	–	●	–	–	●
4.24. Bettenmaß 193 x 130 cm (bei L3 festes Bett 193 x 150)	●	–	–	–	●
4.25. Bettenmaß 193 x 160 cm	–	–	–	●	–
4.26. Bettenmaß 193 x 193 cm	–	–	–	–	–
4.27. Einzelbettmaß/Stockbetten 193 x 90 cm	–	–	–	–	●
4.28. Unteres Stockbett L 170 x B 70 cm Oberes Stockbett L 210 x B 70 cm	–	●	–	–	–
<b>Küche</b>					
4.29. Besteckschublade und Staufächer	●	●	–	●	●
4.30. Küchenbeleuchtung	●	●	–	●	●
4.31. Funktioneller Küchenblock	●	●	–	●	●
4.32. Arbeitsfläche mit eingelassener Nirosta-Spüle	●	●	–	●	●
<b>Nasszelle</b>					
4.33. GFK-Duschwannenformteil mit tiefgesetztem Ablauf	●	●	–	●	●
4.34. Spiegel	●	●	–	●	●
4.35. Duschvorhang	●	●	–	●	●
4.36. Ausziehbare Duscharmatur mit Einhebelmischer	●	●	–	●	●
4.37. Beleuchtung mit Halogen-Einbauspots	●	●	–	●	●
4.38. Thetford-Kassettentoilette drehbar mit elektrischer Wasserversorgung	●	●	–	●	●

● Serienausstattung ○ Sonderausstattung – nicht lieferbar

Technische Änderungen vorbehalten · Alle Maße und Gewichte sind Ca.-Angaben · Alle Maße in mm

	Tikro M3	Tikro M4	Tikro ML1 Tikro MLH1	Tikro L1	Tikro L2	Tikro L3	Tikro L4	Tikro L5	Tikro L6	Tikro LL1
	●	●	–	●	●	●	●	●	●	–
	●	●	–	●	●	●	●	●	●	–
	●	●	–	●	●	●	●	●	●	–
	●	●	–	●	●	●	●	●	●	–
	●	●	–	●	●	●	●	●	●	–
	●	●	–	●	●	●	●	●	●	–
	●	●	–	●	●	●	●	●	●	–
	●	●	●	●	●	●	●	●	●	●
	●	●	–	●	●	●	●	●	●	–
	2 (3)	4	–	2	4	4	4	3	2	–
	●	●	–	–	●	●	●	●	●	–
	●	●	–	–	●	●/●	●	●	–	–
	–	–	–	–	–	–	–	–	–	–
	–	–	–	●	–	–	–	–	–	–
	–	●	–	–	●	–	●	●	●	–
	–	–	–	–	–	–	–	–	–	–
	●	●	–	●	●	●	●	●	●	–
	●	●	–	●	●	●	●	●	●	–
	●	●	–	●	●	●	●	●	●	–
	●	●	–	●	●	●	●	●	●	–
	●	●	–	●	●	●	●	●	●	–
	●	●	–	●	●	●	●	●	●	–
	●	●	–	●	●	●	●	●	●	–
	●	●	–	●	●	●	●	●	●	–
	●	●	–	●	●	●	●	●	●	–
	●	●	–	●	●	●	●	●	●	–
	●	●	–	●	●	●	●	●	●	–



## 5. Sonderausstattung

Typ	Tikro K1	Tikro K2	Tikro KL1	Tikro M1	Tikro M2	Tikro M3
5.1. Dometic/Seitz <b>S4 Ausstellrahmenfenster</b> 900 B x 500 H mm	○	○	○	○	○	○
5.2. Dometic/Seitz <b>S4 Schieberahmenfenster</b> 900 B x 500 H mm	○	○	○	○	○	○
5.3. Dometic/Seitz <b>S4 Ausstellrahmenfenster</b> 350 B x 500 H mm (500 B x 350 mm H bei Stockbetten)	○	○	○	○	○	○
5.4. Dometic/Seitz Rahmenfenster in anderen Abmessungen und Ausführungen auf Anfrage	○	○	○	○	○	○
5.5. Dometic/Seitz <b>HEKI 3</b> mit Beleuchtung 960 x 650 mm	○	○	○	○	○	○
5.6. Dometic/Seitz <b>Mini-HEKI</b> 400 x 400 mm	○	○	○	○	○	○
5.7. Dometic/Seitz <b>Midi-HEKI</b> 700 x 500 mm	○	○	○	○	○	○
5.8. Dometic/Seitz Spezialtüre mit Klappfenster sowie 2 Punkt Schlösser 540 B x 1900 H mm	○	○	○	○	○	○
5.9. Stauraumklappe 700 B x 500 H mm	–	–	○	–	–	–
5.10. Große Heckklappe 1400 B x 1600 H mm mit 2 Gasdruckstellern und 2 Schlössern	○	–	○	○	○	○
5.11. Isolationsraumteiler zwischen Fahrerhaus u. Wohnbereich aus Duett-Wabenmaterial	○	–	○	○	–	–
5.15. Holzschiebetüre zwischen Fahrerhaus und Wohnbereich	○	–	○	○	–	–
5.16. Trennvorhang zwischen Fahrerhaus und Wohnbereich	○	○	○	○	○	○
5.17. Holzklappe für Fahrerhaus Stauraum	○	○	○	○	○	○
5.18. Sicherheitsnetz für Fahrerhaus Stauraum	○	○	○	○	○	○
5.19. Klappbare Küchenarbeitsplattenerweiterung	○	○	–	○	○	○
5.20. Sichtschutzvorhänge im Fahrerhaus mit U-Aluminiumvorhangschiene	○	○	○	○	○	○
5.21. Dekorative Vorhänge im Wohnbereich passend zu den Sitzpolstern	○	○	–	○	○	○
5.22. Sitzbezüge Fahrer- und Beifahrersitz gleich wie Wohnbereich	○	○	○	○	○	○
5.23. Teppich gekettelt für Fahrerhaus	○	○	○	○	○	○
5.24. Feuerlöscher	○	○	○	○	○	○

● Serienausstattung ○ Sonderausstattung – nicht lieferbar

Technische Änderungen vorbehalten · Alle Maße und Gewichte sind Ca.-Angaben · Alle Maße in mm



	Tikro M4	Tikro ML1 Tikro MLH1	Tikro L1	Tikro L2	Tikro L3	Tikro L4	Tikro L5	Tikro L6	Tikro LL1	Preis € inkl. Einbau
	○	○	○	○	○	○	○	○	○	390,-
	○	○	○	○	○	○	○	○	○	420,-
	○	○	○	○	○	○	○	○	○	330,-
	○	○	○	○	○	○	○	○	○	auf Anfrage
	○	○	○	○	○	○	○	○	○	990,-
	○	○	○	○	○	○	○	○	○	220,-
	○	○	○	○	○	○	○	○	○	490,-
	○	○	○	○	○	○	○	○	○	550,-
	-	○	-	-	-	-	-	-	-	360,-
	-	○	○	○	○	-	○	○	○	940,-
	-	○	○	-	-	-	○	-	○	360,-
	-	○	○	-	-	-	○	-	○	790,-
	○	○	○	○	○	○	○	○	○	340,-
	○	○	○	○	○	○	○	○	○	180,-
	○	○	○	○	○	○	○	○	○	80,-
	○	-	○	○	○	○	○	○	-	130,-
	○	○	○	○	○	○	○	○	○	380,-
	○	-	○	○	○	○	○	○	-	320,-
	○	○	○	○	○	○	○	○	○	270,-
	○	○	○	○	○	○	○	○	○	95,-
	○	○	○	○	○	○	○	○	○	80,-



## 5. Sonderausstattung

Typ	Tikro K1	Tikro K2	Tikro KL1	Tikro M1	Tikro M2	Tikro M3
5.30. Verdunklungsrollos Fahrerhaus innen (Sichtschutz) Remis	○	○	○	○	○	○
5.31. Isoliermatte Fahrerhaus außen	○	○	○	○	○	○
5.32. Isoliermatte Fahrerhaus innen	○	○	○	○	○	○
5.33. Klimagerät montiert auf das Dach 230 V	○	○	○	○	○	○
5.34. Markise manuell bedienbar 2.600 mm	○	○	○	–	–	–
3.000 mm	–	–	–	○	○	○
3.500 mm	–	–	–	–	–	–
5.35. Sonnensegel mit 6 mm Keder	○	○	○	○	○	○
5.36. Drehbarer Fahrer-/Beifahrersitz Preis pro Sitz	–/○	●/●	○/○	–/○	●/●	●/●
5.37. Elektrische Trittstufe	●	●	○	●	●	●
5.38. SOG elektrische Toilettenentlüftung	○	○	–	○	○	○
5.39. Druckwasserpumpenanlage	○	○	–	○	○	○
5.40. Zusätzl. Steckdose 12V oder 230 V je Stck.	○	○	○	○	○	○
5.45. Vorzeltleuchte	○	○	○	○	○	○
5.46. Frostwächter 12 V f. Außenabwassertank	○	○	–	○	○	○
5.47. Gasflasche 11 kg	○	○	○	○	○	○
5.48. Gasflasche 11 kg aus Aluminium	○	○	○	○	○	○
5.49. Außen Gassteckdose	○	○	–	○	○	○
5.50. Duomatik Umschaltanlage	○	○	–	○	○	○
5.51. Außendusche (kalt/warm)	○	○	–	○	○	○
5.52. Anhängerkupplung Anhängelast bis 2.000 kg	○	○	○	○	○	○
5.53. Anhängerkupplung Anhängelast bis 1.500 kg	–	–	–	–	–	–
5.54. Motorradträger bis 150 kg, in Verbindung mit AHK 200 kg (Motorradträger und AHK können nicht gleichzeitig genutzt werden)	○	○	○	○	○	○
5.55. Leiter auf das Dach (nicht in Verbindung mit großer Heckklappe)	○	○	○	○	○	○
5.60. Thule Dachgepäckträger	○	○	○	○	○	○
5.61. Fahrradträger für zwei Fahrräder	○	○	○	○	○	○
5.62. Fahrradträger für drei Fahrräder	○	○	○	○	○	○
5.63. Fahrradträger für vier Fahrräder	○	○	○	○	○	○
5.64. Zusatzstützen hinten (2 Stck.)	○	○	○	○	○	○
5.65. Alufelgen 15" silber (bei 330 MH)	○	○	○	–	–	–
5.66. Alufelgen 16" silber (bei 350 MH +350 LH)	–	–	–	○	○	○
5.67. Dachreling	○	○	○	○	○	○
5.68. Offenes Ablagefach unter den Stauschränken	○	○	○	○	○	○
5.69. Durchgang (Klappe) vom Innen-/ zum Stauraum	○	○	–	○	○	○

● Serienausstattung ○ Sonderausstattung – nicht lieferbar

Technische Änderungen vorbehalten · Alle Maße und Gewichte sind Ca.-Angaben · Alle Maße in mm

	Tikro M4	Tikro ML1 Tikro MLH1	Tikro L1	Tikro L2	Tikro L3	Tikro L4	Tikro L5	Tikro L6	Tikro LL1	Preis € inkl. Einbau
	○	○	○	○	○	○	○	○	○	520,-
	○	○	○	○	○	○	○	○	○	420,-
	○	○	○	○	○	○	○	○	○	110,-
	○	○	○	○	○	○	○	○	○	2.195,-
	-	-	-	-	-	-	-	-	-	590,-
	○	○	-	-	-	-	-	-	-	630,-
	-	-	○	○	○	○	○	○	○	720,-
	○	○	○	○	○	○	○	○	○	160,-
	●/●	○/○	-/○	●/●	●/●	-/○	-/○	●/●	○/○	240,-
	●	○	●	●	●	●	●	●	○	440,-
	○	-	○	○	○	○	○	○	-	230,-
	○	-	○	○	○	○	○	○	-	300,-
	○	○	○	○	○	○	○	○	○	60,-
	○	○	○	○	○	○	○	○	○	120,-
	○	-	○	○	○	○	○	○	-	180,-
	○	○	○	○	○	○	○	○	○	105,-
	○	○	○	○	○	○	○	○	○	135,-
	○	-	○	○	○	○	○	○	-	150,-
	○	-	○	○	○	○	○	○	-	280,-
	○	-	○	○	○	○	○	○	-	190,-
	○	○	-	-	-	-	-	-	-	1.190,-
	-	-	○	○	○	○	○	○	○	1.490,-
	○	○	○	○	○	○	○	○	○	1.590,-
	○	○	○	○	○	○	○	○	○	380,-
	○	○	○	○	○	○	○	○	○	180,-
	○	○	○	○	○	○	○	○	○	300,-
	○	○	○	○	○	○	○	○	○	370,-
	○	○	○	○	○	○	○	○	○	410,-
	○	○	○	○	○	○	○	○	○	290,-
	-	-	-	-	-	-	-	-	-	750,-
	○	○	○	○	○	○	○	○	○	890,-
	○	○	○	○	○	○	○	○	○	auf Anfrage
	○	○	○	○	○	○	○	○	○	auf Anfrage
	○	-	○	○	○	○	○	○	-	auf Anfrage

## 5. Sonderausstattung

Typ	Tikro K1	Tikro K2	Tikro KL1	Tikro M1	Tikro M2	Tikro M3
5.75. Radiovorbereitung 2 Lautsprecher Antenne und Entstörsatz	○	○	○	○	○	○
5.76. Lautsprecher im Aufbau zwei Stück	○	○	–	○	○	○
5.77. Radio mit CD und Fernbedienung	○	○	○	○	○	○
5.78. Navigationssystem mit Monitor	○	○	○	○	○	○
5.79. Rückfahrkamera mit Monitor farbig	○	○	○	○	○	○
5.80. TV-Satanlage BAS 60 mit Gelenkmast manuell	○	○	–	○	○	○
5.81. TV voll automatische Satanlage BAS 60	○	○	–	○	○	○
5.82. Flachbildschirm 15" TFT	○	○	–	○	○	○
5.83. Solaranlage 110 W	○	○	–	○	○	○

## 6. Sonderausstattungen für Leerkabinen

6.1. Heckportaltüren 2-flügelig, lichtet Durchgangsmaß H 1.750 x B 1.300 mm	–	–	○	–	–	–
6.2. Seiteneingangstüre 1-flügelig, lichtet Durchgangsmaß H 1.750 x B 650 mm	–	–	○	–	–	–
6.3. Bodengruppe mit Siebdruckboden und C-Schienensystem zum Verzurren						
KL	–	–	○	–	–	–
ML	–	–	○	–	–	–
LL	–	–	○	–	–	–
6.4. C-Schiene zum Verzurren lfm	–	–	○	–	–	–

## 7. Luxus-Ausstattungspaket für Business Class Wohnmobile

	Preis inkl. Einbau
7.1. Bezugsstoff: Alcantara (Imitation), Mikrofaser	
7.2. Möbelloberfläche: Edelholz-/ Kirschbaum-/ Burgund-Dekor	
7.3. Arbeitsplatte und Tischplatte: Alu gebürstet Dekor	Tikro K = <b>1780,-</b>
7.4. Vorhang passend zu den Sitzpolstern	Tikro M = <b>1880,-</b>
7.5. Armaturenbrett: Edel Wurzelholz-Look (Imitation)	Tikro L = <b>1980,-</b>
7.6. Dekorativer Decken-Beleuchtungsträger mit integrierten Halogenspots in gleicher Edelholzausführung wie Einbaumöbel	

● Serienausstattung ○ Sonderausstattung – nicht lieferbar

Technische Änderungen vorbehalten · Alle Maße und Gewichte sind Ca.-Angaben · Alle Maße in mm

	Tikro M4	Tikro ML1 Tikro MLH1	Tikro L1	Tikro L2	Tikro L3	Tikro L4	Tikro L5	Tikro L6	Tikro LL1	Preis € inkl. Einbau
	○	○	○	○	○	○	○	○	○	210,-
	○	-	○	○	○	○	○	○	-	210,-
	○	○	○	○	○	○	○	○	○	540,-
	○	○	○	○	○	○	○	○	○	a.Anfrage
	○	○	○	○	○	○	○	○	○	1.050,-
	○	-	○	○	○	○	○	○	-	980,-
	○	-	○	○	○	○	○	○	-	2.200,-
	○	-	○	○	○	○	○	○	-	1.190,-
	○	-	○	○	○	○	○	○	-	1.645,-

	-	○	-	-	-	-	-	-	○	1.380,-
	-	○	-	-	-	-	-	-	○	1.380,-
	-	○	-	-	-	-	-	-	○	640,-
	-	○	-	-	-	-	-	-	○	690,-
	-	○	-	-	-	-	-	-	○	740,-
	-	○	-	-	-	-	-	-	○	32,-



## 8. Peugeot Original Sonderausstattung

Typ	Tikro K1	Tikro K2	Tikro KL1	Tikro M1	Tikro M2	Tikro M3
<b>Sicherheit</b>						
8.1. ASR Antriebsschlupfregelung Serie bei 146-PS-Motor	○	○	○	○	○	○
8.2. Beifahrerairbag	○	○	○	○	○	○
<b>Außen-Sonderausstattung</b>						
8.3. Sonderfarben einschl. Aufbau	○	○	○	○	○	○
8.4. Metallic-Lackierung einschl. Aufbau	○	○	○	○	○	○
8.5. Nebelscheinwerfer	○	○	○	○	○	○
8.6. Scheinwerferreinigungsanlage <b>K</b>	○	○	○	○	○	○
8.7. Stärkere Batterie inkl. Lichtmaschine	○	○	○	○	○	○
8.8. Verstärkte Federn hinten	○	○	○	○	○	○
<b>Innen-Sonderausstattung</b>						
8.9. Tempomat	○	○	○	○	○	○
8.10. Klimaanlage	○	○	○	○	○	○
8.11. Radio/CD, Telefon, Farbnavigationssystem inkl. Deutschland-CD <b>K</b>	○	○	○	○	○	○
8.12. Radio-Vorbereitung <b>K</b>	○	○	○	○	○	○
8.13. Standheizung Webasto <b>K</b>	○	○	○	○	○	○
8.14. <b>Komfort- und Sicherheitspaket bestehend aus 8.14.1. bis 8.14.8.</b>	○	○	○	○	○	○
8.14.1. Zentralverriegelung	(Komfort- paket <b>K</b> )	○	○	○	○	○
8.14.2. Elektrische Fensterheber vorn						
8.14.3. Beheizbare und elektrisch verstellbare Außenspiegel						
8.14.4. Beifahrerairbag						
8.14.5. ASR						
8.14.6. Nebelscheinwerfer						
8.14.7. Tempomat						
8.14.8. Klimaanlage						

## 9. Motoren Sonderausstattung Varianten

9.1. 350 MH 2,2   HDI 101 PS (74 kW)	○	○	○	–	–	–
9.2. 350 MH 2,8   HDI 128 PS (94 kW) <b>K</b>	○	○	○	–	–	–
9.3. 350 LH 2,8   HDI 128 PS (94 kW)	–	–	–	○	○	○
9.4. Allrad <b>K</b> <sup>1)</sup>	–	–	–	○	○	○
9.5. Automatikgetriebe <b>K</b> <sup>2)</sup>	○	○	○	○	○	○
9.6. 350 LH 2,8   HDI 146 PS (107 kW) <b>K</b>	–	–	–	○	○	○

● Serienausstattung ○ Sonderausstattung – nicht lieferbar

Technische Änderungen vorbehalten · Alle Maße und Gewichte sind Ca.-Angaben · Alle Maße in mm

	Tikro M4	TikroML1	Tikro L1 Tikro MLH1	Tikro L2	Tikro L3	Tikro L4	Tikro L5	Tikro L6	Tikro LL1	Preis € inkl. Einbau
	○	○	○	○	○	○	○	○	○	175,-
	○	○	○	○	○	○	○	○	○	325,-
	○	○	○	○	○	○	○	○	○	2.290,-
	○	○	○	○	○	○	○	○	○	2.990,-
	○	○	○	○	○	○	○	○	○	175,-
	○	○	○	○	○	○	○	○	○	221,-
	○	○	○	○	○	○	○	○	○	175,-
	○	○	○	○	○	○	○	○	○	151,-
	○	○	○	○	○	○	○	○	○	175,-
	○	○	○	○	○	○	○	○	○	1.311,-
	○	○	○	○	○	○	○	○	○	2.262,-
	○	○	○	○	○	○	○	○	○	116,-
	○	○	○	○	○	○	○	○	○	1.242,-
	○	○	○	○	○	○	○	○	○	2.500,-
	○	○	○	○	○	○	○	○	○	<div style="display: flex; align-items: center; justify-content: center;"> <div style="margin-right: 5px;">↑</div> <div style="margin-right: 5px;">Ersparnis</div> <div style="margin-right: 5px;">183,-</div> <div style="margin-right: 5px;">↑</div> <div style="margin-right: 5px;">522,-</div> </div>
										Brutto 2.683,-
										Netto 2.500,-

<sup>1)</sup> Allrad nur in Schaltgetriebe und 2,8 I (94 kW) ohne ASR (Preis für Untersetzungsgetriebe auf Anfrage)

<sup>2)</sup> Automatik nur bei 2,8 I HDI (nur in Verbindung mit Komfortpaket (K) ohne ASR)

**K** nur in Verbindung mit Komfortpaket

	-	-	-	-	-	-	-	-	-	1.798,-
	-	-	-	-	-	-	-	-	-	3.480,-
	○	○	○	○	○	○	○	○	○	1.682,-
	○	○	○	○	○	○	○	○	○	6.030,-
	○	○	○	○	○	○	○	○	○	2.790,-
	○	○	○	○	○	○	○	○	○	3.248,-

Ihr Tikro Partner



**Tikro**

Seitz GmbH · Allmersbacher Straße 50 · D-71546 Aspach  
Telefon 07148/36-0 · Telefax 07148/7667  
e-Mail [info@tikro.info](mailto:info@tikro.info)

**Seitz**