



Der neue Tikro

Seitz

Tikro



Tikro - Einer für alle(s)

Voll- und teilintegrierte Mobile sind meist sehr geräumig und komfortabel, schränken jedoch durch die Außenmaße Ihre Mobilität ein. Hinzu kommt ein hoher Spritverbrauch wegen ungünstiger Aerodynamik.

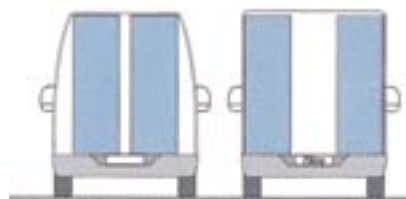
Blech-Kastenwagen sind kompakter und damit wesentlich flexibler hinsichtlich möglicher Reiseziele. Nachteile sind jedoch die meist fehlende Vollisolierung und die Verjüngung der Karosserie zum Dach hin, wodurch wertvoller Stauraum eingebüßt wird.

UNSERE VISION war es, eine neue Form der mobilen Freizeit zu schaffen. Ein Reise-mobil, das sowohl die Ansprüche des individuellen und unabhängigen Reisens erfüllt, aber auch im Alltag problemlos eingesetzt werden kann. Mit dem Tikro (Teilintegrierter Kastenwagen robust) ist uns dies perfekt gelungen! Enge Kurven, schmale Brücken und viel Gepäck sind für den Tikro kein Problem.

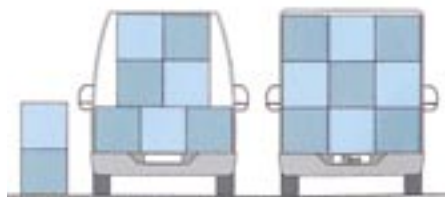
Denn er ist nur zwei Meter breit und lässt sich genauso leicht fahren wie Ihr PKW!

Ihre Vorteile im Überblick:

- Kompakte Außenmaße (2 m breit, 2,75 hoch)
- Höchste Multifunktionalität
- Alltagstaugliche Fahreigenschaften
- Rechtwinklige GfK-Kabine bietet 16% mehr Innenvolumen
- Vollisolierte GfK-Kabine und Dach
- 3 verschiedene Längen: Tikro K = 4,99 m, Tikro M = 5,49 m und Tikro L = 5,99 m
- Multifunktionales Alu-Verbindungsprofil (für Regenrinne, Dachträger usw.)
- Sehr gutes Preis-Leistungsverhältnis
- Deutschlandweite Servicestationen unseres Partners Peugeot



Das Ladevolumen des Tikro im Vergleich zu einem konventionellen Hochdach-Blechkastenwagen



Tikro

Komfortabel und extrem wendig.

Der „Kurze“ aus der Tikro-Familie schafft mit seiner Komplettausstattung beste Voraussetzungen für den perfekten Urlaub zu zweit. Die gemütliche U-Sitzgruppe im Heck ist mit wenigen Handgriffen zum Doppelbett umgebaut.

Küchenblock, Kühlschrank in Stehhöhe, die Nasszelle sowie die Heizung-/Boilerkombination sorgen für Komfort und Behaglichkeit.

Bequemes Einsteigen in die Kabine mittels elektrischer Stufe.

Der Gaskasten ist dank einer Serviceklappe von außen bedienbar.





Interieur

Eine große Stauraumklappe im Heck und der Dachstaukasten über dem Fahrerhaus sorgen neben den Einbauschränken für genügend Möglichkeiten, das Gepäck unterzubringen. Dekor-Ausstattung wahlweise als Business oder Luxus. Bilder zeigen teilweise Sonderausstattung.

Im Urlaub zu Hause.

Der „Mittlere“ überzeugt durch ein gelungenes Verhältnis von Raumangebot zu Fahrzeuglänge.

Im Heck befindet sich das Fest-Doppelbett, quasi abgeteilt vom Rest der Kabine.

Zwischen Nasszelle und Fahrerhaus ist die Sitzdinette integriert, die durch drehbare Fahrer-/Beifahrersitze Platz für vier Personen bietet.

Die Dinette kann auch zu einem Kinderbett umgebaut werden.

Zudem ist die Sitzbank mit zwei Dreipunkt-Gurten ausgestattet.





Interieur

Der Küchenblock, Kühlschrank in Stehhöhe, die Nasszelle sowie die Heizung-/Boilerkombination komplettieren die Ausstattung. Bequemes Einsteigen in die Kabine mittels elektrischer Stufe. Der Gaskasten ist über eine Serviceklappe von außen bedienbar.

Eine sehr große Heckstauraumklappe und der Staukasten über dem Fahrerhaus sorgen für XXL-Stauraum. Dekor-Ausstattung wahlweise als Business oder Luxus.

So wird Reisen zur Erholung!

Der „Lange“ setzt neue Maßstäbe in Bezug auf Komfort, Stil und Raumkonzeption. Die hochwertigen Materialien und das Beleuchtungskonzept schaffen eine sehr behagliche und entspannende Atmosphäre.

Im Heck ist eine Sitzgruppe für bis zu sechs Personen untergebracht. Umgebaut ergibt sich daraus ein sehr großzügiges Doppelbett.





Interieur

Ein großer Küchenblock, der Kühlschrank in Stehhöhe, die Nasszelle und die Heizung-/Boilerkombination tragen ebenfalls zur Wohlfühlatmosphäre bei.

Bequemen Zugang zur Wohnkabine ermöglicht die elektrische Stufe.

Über eine Serviceklappe ist der

Gaskasten komfortabel von außen bedienbar.

Der Dachstauraum über dem Fahrerhaus und zwei Stauraumklappen an der Außenseite des Tikro sorgen dafür, dass genügend Gepäck untergebracht werden kann.

Dekor-Ausstattung wahlweise als Business oder Luxus.

Für Alltag und Urlaub

Der Tikro als Leerkabine. Egal ob zu Transportzwecken oder zum Selbstausbau -Tikro bedeutet Qualität und Innovation.

Der Tikro Ml als Leerkabine mit Hochdach.

Im Heckbereich kann das Doppelbett tagsüber ins Hochdach gezogen werden, so dass die Kabinengrundfläche deutlich vergrößert wird. Auch beim Einsatz im Alltag liegen die Vorteile auf der Hand: unter der Woche dient der Tikro z. B. als Transporter, am Wochenende oder im Urlaub ermöglicht das Hochdachbett ein Übernachten im Fahrzeug.

Der Tikro setzt innovative Trends.



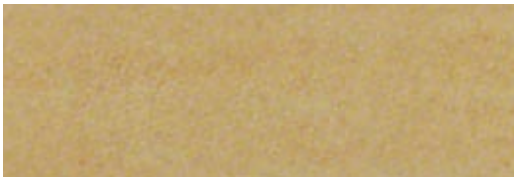


Ausstattung „Business“ oder „Luxus“

Individuelle Gestaltung

Die Innendekoration ist in 2 Holzdekor-Arten wählbar. Dabei ist jeweils eine Holzfarbe abgestimmt auf 4 verschiedene Textil-Dekors. Die Zusammenstellungen wurden bewusst so gewählt, dass bei jeder Kombination ein harmonisches Zusammenspiel von Farbe und Dekor entsteht.

„Business“-Holzdekor



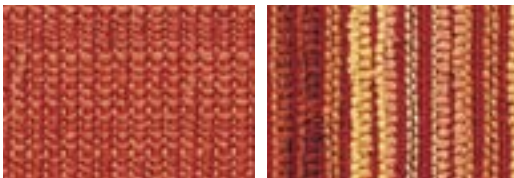
Apfel Lugano

„Luxus“-Holzdekor



Kirschbaum

„Business“-Stoffe

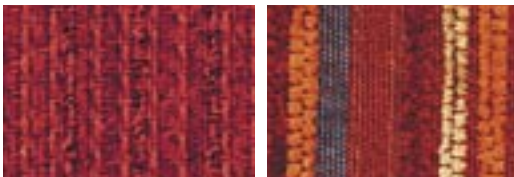


Paris

„Luxus“-Stoffe



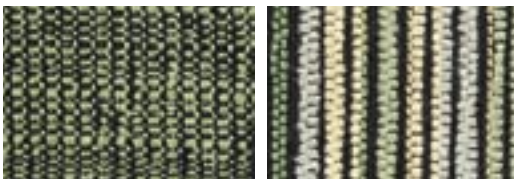
Brüssel



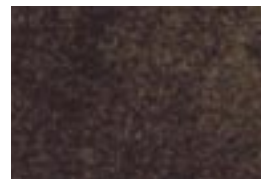
Rom



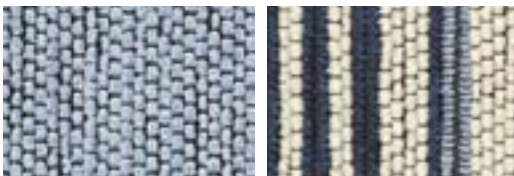
Budapest



New York



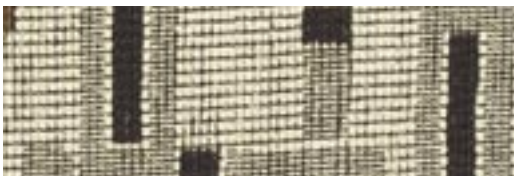
Toronto



London



Berlin



Barcelona



Der Tikro setzt Trends

Außen kompakt, innen großzügig

- Außenmaße eines Kastenwagens (ca. 2 m breit, ca. 2,75 m hoch). Mit einem Tikro können Sie gelassen bleiben, auch wenn es mal eng wird (Küstenstraßen, enge Gassen in Ortschaften, Tunnels, Spitzkehren, Autobahnbaustellen, beim Einparken...). Auf Fähren besteht geringer Platzbedarf, dadurch sinken die Kosten. Die Fahreigenschaften des Tikro sind vergleichbar mit denen eines Pkw. Somit ist er absolut alltagstauglich.
- Senkrechte Wände und rechte Winkel der GfK-Kabine schaffen ca. 16% mehr Innenvolumen gegenüber herkömmlichen Blech-Kastenwagen. Dadurch ist der Wohnbereich großzügiger und im Alltagsbetrieb steht mehr Laderaum zur Verfügung. Zudem wird der Selbstausbau deutlich einfacher.
- Durchgehende Stehhöhe: ca. 2,03 m.

Stabil und multifunktional

- GfK-Kabine und Dach sind vollisoliert (30 mm stark). Material: doppelschalige, selbsttragende GfK-Sandwich-Platten (hoher Isolationswert).
- Dach und Spoiler sind aus einem Stück gefertigt und somit wird das Eindringen von Wasser unmöglich. Das Dach ist voll begehbar, was die Beladung erleichtert (Surfbretter, Dachboxen).
- Das multifunktionale Alu-Verbindungsprofil zwischen Wand und Dach bietet verschiedene Nutzungsmöglichkeiten: es dient als Regenrinne (keine Schlieren an den Wänden), an der ein Dachträger befestigt werden kann. Der mittlere Teil (T-Nut) ermöglicht die Aufnahme von Befestigungseinrichtungen (z. B. Sonnensegel) und schließlich lassen sich am unteren Ende Regenplanen, Vordächer, Sonnensegel usw. einziehen.

Modellvarianten und individuelle Ausbauwünsche

- Drei verschiedene Fahrzeuglängen (Tikro K = 4,99 m, Tikro M = 5,49 m, Tikro L - 5,99 m) und unterschiedliche Ausstattungen machen den Tikro interessant für Einsteiger, junge Familien und erfahrene Reisemobilisten. Selbstausbauer erhalten den Tikro auch als Leerfahrzeug.

Basisfahrzeuge und Motorisierung

- Als Basisfahrzeug wird bewusst der Peugeot-Boxer (Flachboden-chassis) eingesetzt, der durch seine hohe Qualität überzeugt. Den Boxer gibt es in unterschiedlichen Motorvarianten.
- Sparsam im Spritverbrauch durch aerodynamischen Fahrerhaus-spoiler.

Qualität mit höchstem Anspruch

- Im Tikro finden nur Produkte von Markenzulieferanten Verwendung. (Kühlschrank/Kocher von Dometic, Fenster/Türen von Seitz, Toilette von Thetford, Heizung/Boiler von Truma, Möbel von Vöhringer usw.)
- Die Fertigung des Tikro wird von erfahrenen Facharbeitern an modernsten Montageplätzen durchgeführt.
- Peugeot-Fahrgestell baugleich mit Fiat Ducato

Faires Preis-/Leistungsverhältnis: vom Hersteller direkt zum Kunden

- Durch die wirtschaftliche Serienproduktion im Baukasten-Modulsystem kann den Kunden ein sehr gutes Preis-/Leistungsverhältnis angeboten werden.

Servicestationen in Deutschland

- Tikro-Fahrer/-innen sind im Servicefall bestens versorgt. Das deutschlandweite Netz unseres Partners Peugeot ist in allen großen Städten mit Servicestationen vertreten. Außerdem steht der Firmensitz in Kleinaspach zur Verfügung.
- Zug um Zug sind in weiteren europäischen Ländern Stützpunkte für Tikro-Kunden geplant.

Mietservice/Tikro-Events

- Für Tikro-Fahrer sind in der Zukunft verschiedene Events geplant, wie z. B. organisierte Reisen, Tikro-Treffen).

Zubehör

- Für den Tikro gibt es eine Reihe interessanter und praktischer Zubehörartikel.



Eine Erfolgsgeschichte



1977 drückte der Schwabe Eugen Seitz der Caravaningbranche seinen Stempel auf.

Zunächst machte er viele Wohnwagen mit seiner Kombirolloschnakenfrei und sorgte für Verdunklung.

Seine nächste Idee: Warum sollte man das Kombirollo in einem Caravanfenster nicht in einem Polyurethan-Rahmen integrieren? Gesagt, getan. Dies war der Beginn der Fensterproduktion in Krautheim. Mehrere Millionen Exemplare haben sich seither in vielen Freizeitfahrzeugen bewährt. Und Eugen Seitz bewies wieder das richtige Gespür, als er 1994 sein Hebe-Kipp-Dach vorstellte: das schon legendäre Heki.

Licht- und luftdurchflutet rollten die Caravans und Reisemobile nun daher. Sowohl Hekis wie Rahmenfenster gibt es bei Seitz nun in der vierten Generation.

Auch nach dem Ausscheiden des Namensgebers Eugen Seitz, der das Unternehmen 2000 an Dometic verkaufte, geht die Entwicklung in Krautheim innovativ weiter.

Mit großer Genugtuung und Freude ist die aktive Weiterführung von innovativen Entwicklungsaktivitäten durch die neue Firma Dometic/Seitz zu erwähnen.

Seit Sommer 2004 wird das neue Projekt „TIKRO“ entwickelt. Die Erstpräsentation dieser neuartigen TIKRO-Reisemobile erfolgt auf der CMT in Stuttgart im Januar 2005.

Vom 1-Mann-Betrieb zur international agierenden Firmengruppe.

Auszug aus dem aktuellen Redaktionsbericht vom Fachorgan Caravaning (Heft 1/2005, Seite 56).





Ihr Tikro Partner



Tikro

Seitz GmbH · Allmersbacher Straße 50 · D-71546 Aspach
Telefon 07148/36-0 · Telefax 07148/7667
e-Mail info@tikro.info

Seitz